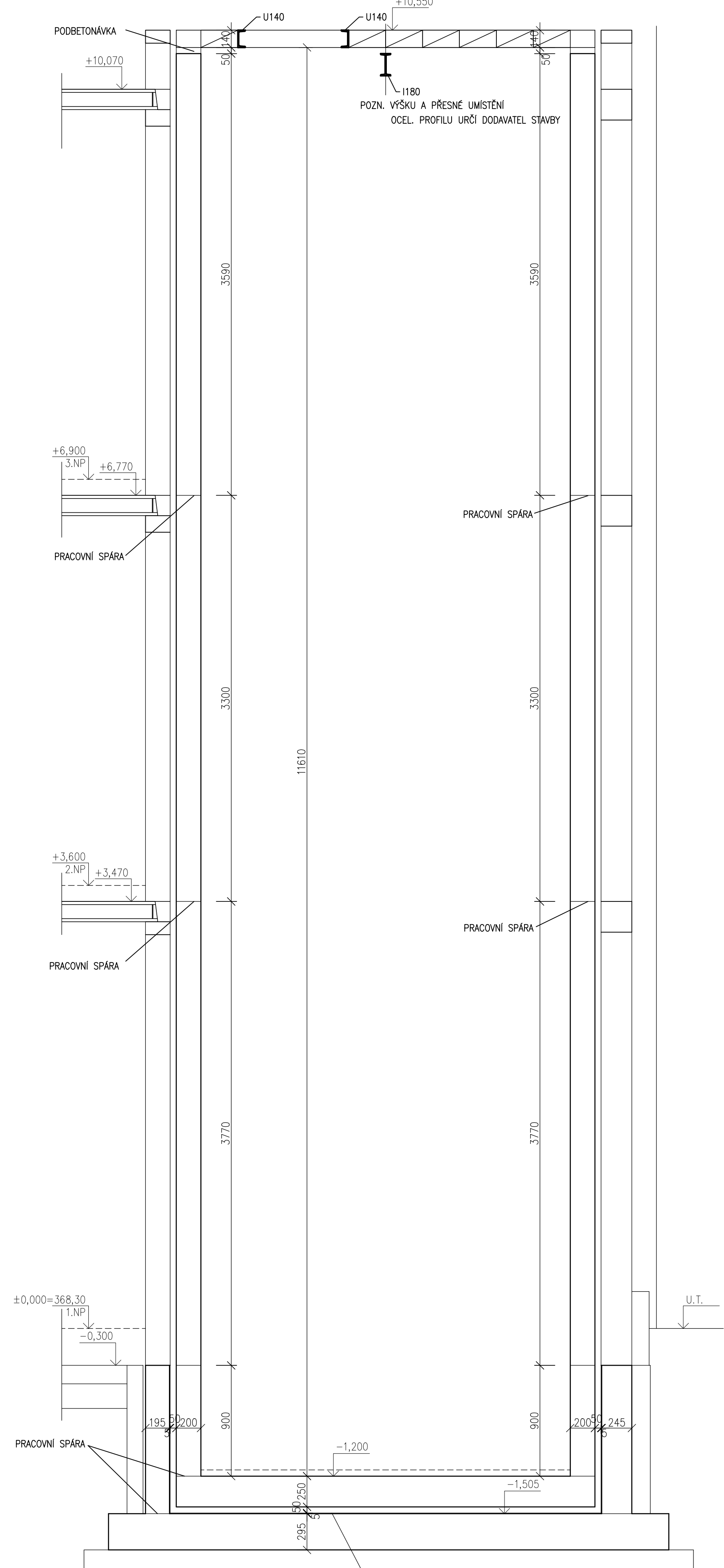
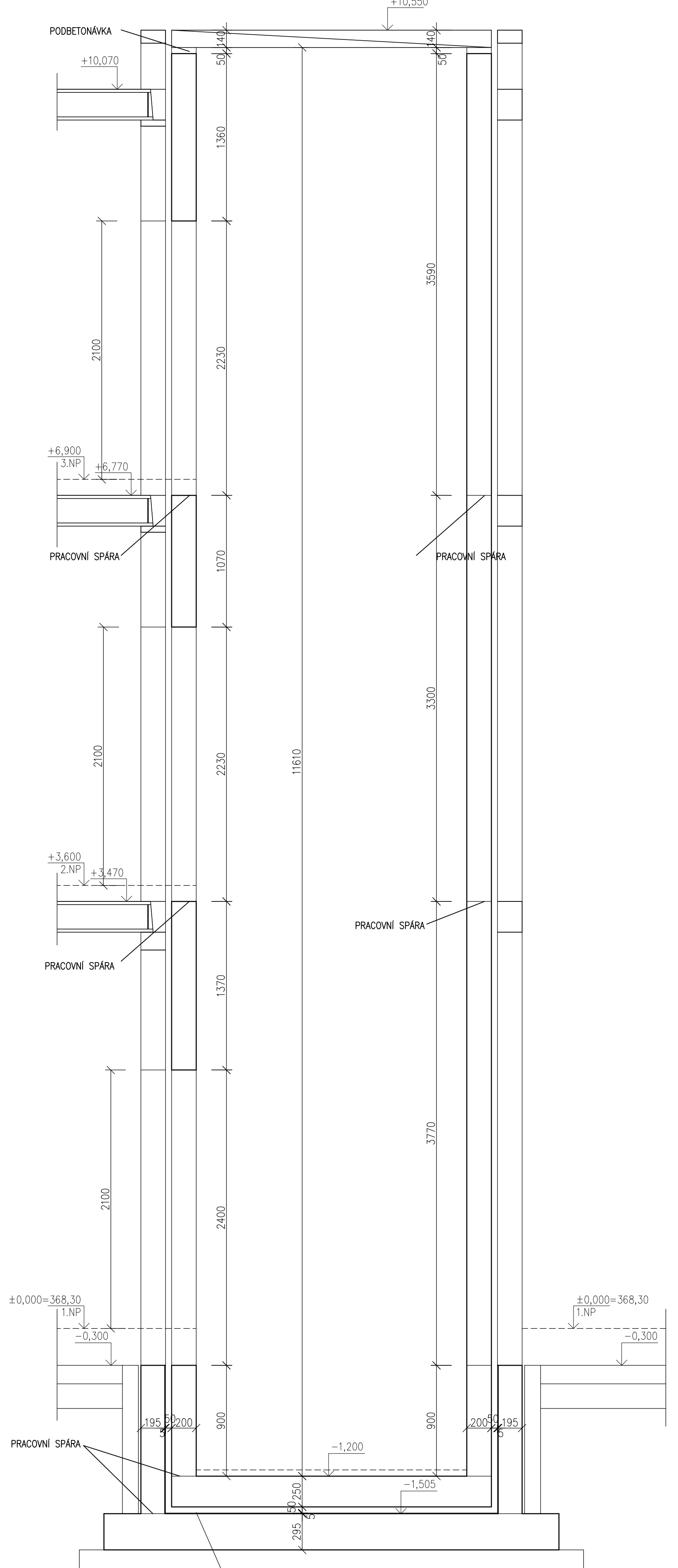


KŘÍDLO C1
VÝTAHOVÁ ŠACHTA (VŠa.2) - VÝKRES TVARU

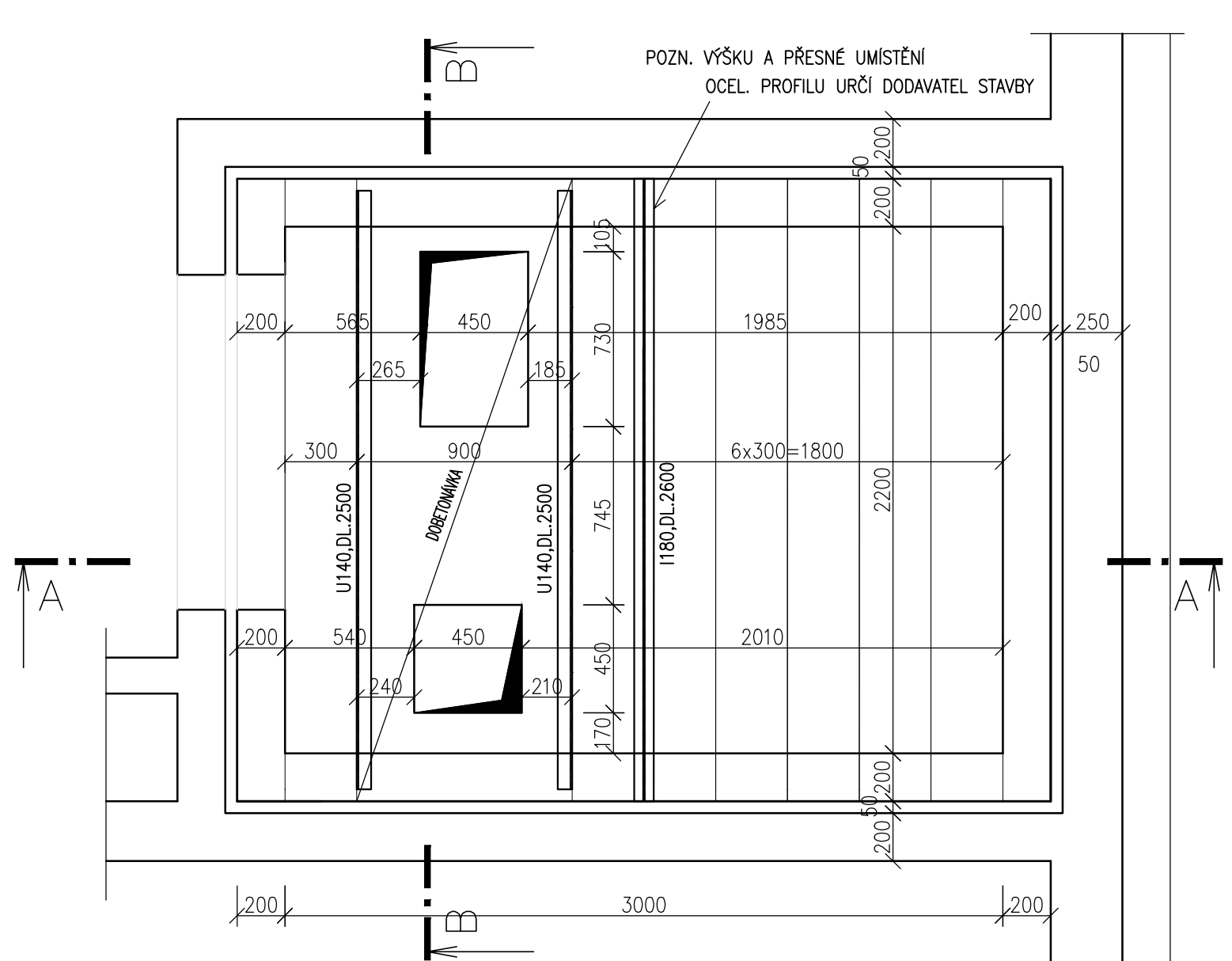
ŘEZ A-A
M 1:25



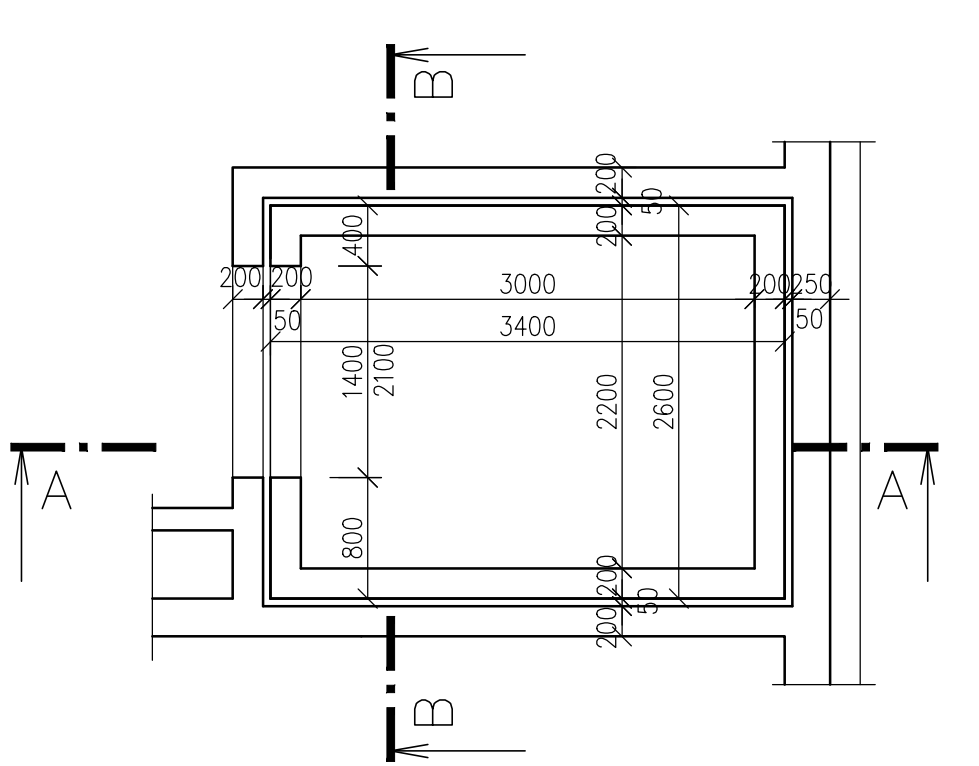
ŘEZ B-B
M 1:25



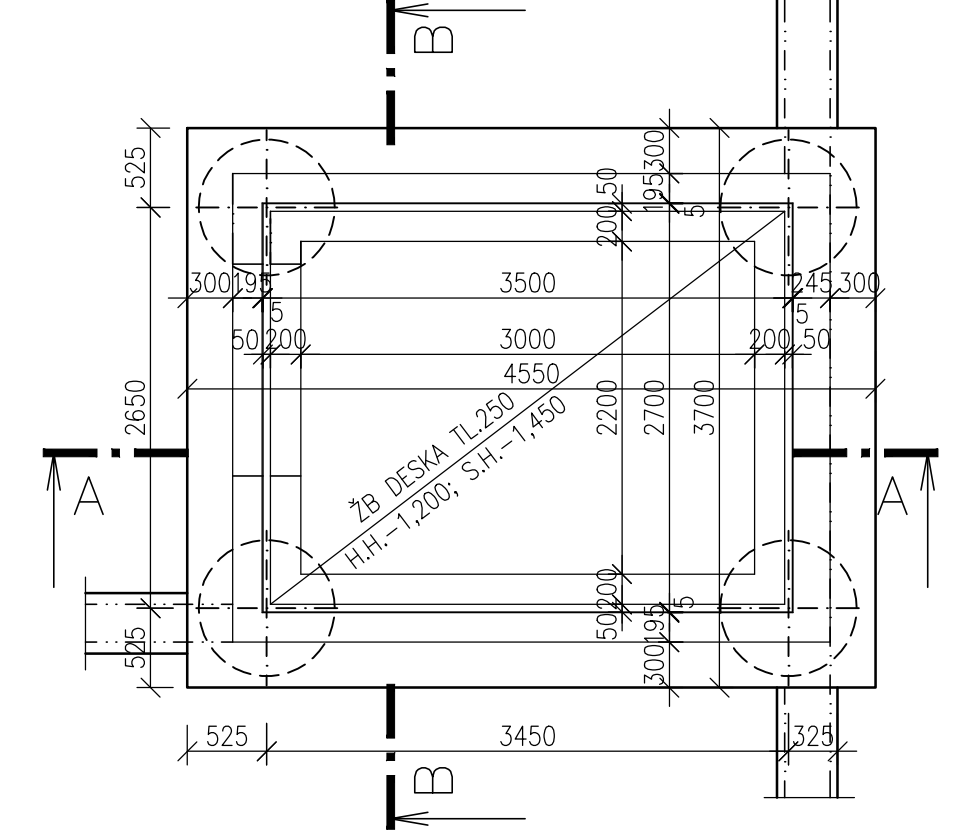
PŮDORYS 3.NP - SKLADBA STROPU
M 1:25



PŮDORYS 1.NP, 2.NP
M 1:50

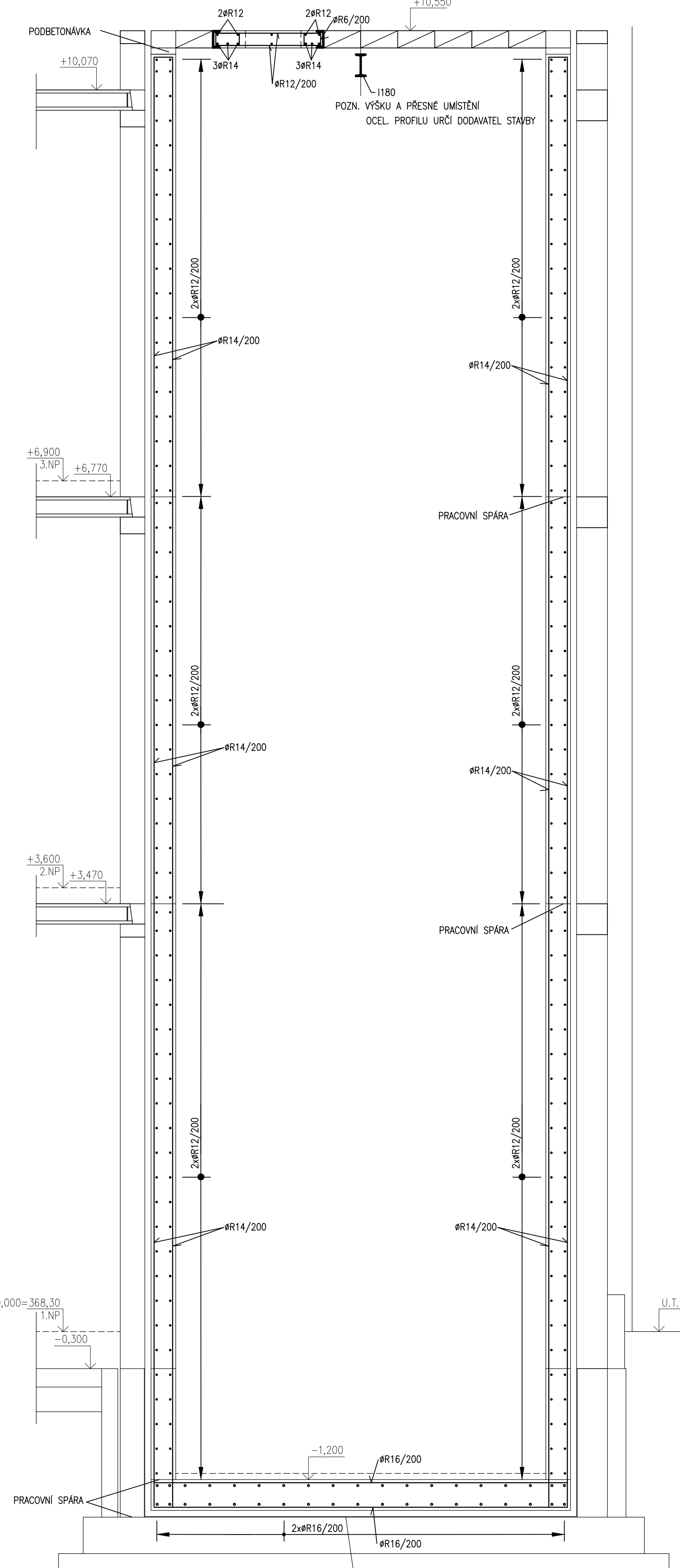


PŮDORYS ZÁKLADŮ
M 1:50

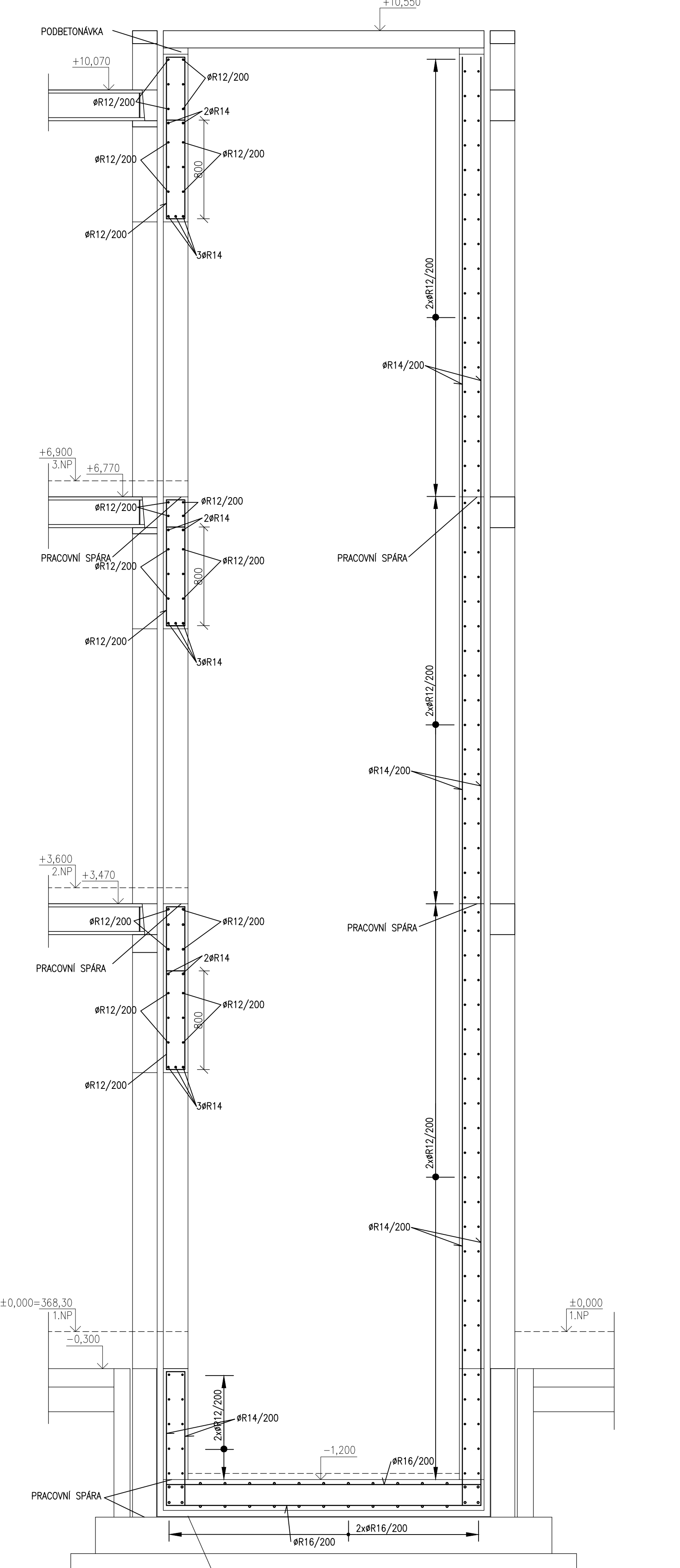


KŘÍDLO C1
VÝTAHOVÁ ŠACHTA (VŠa.2) - SCHÉMA VÝZTUŽE

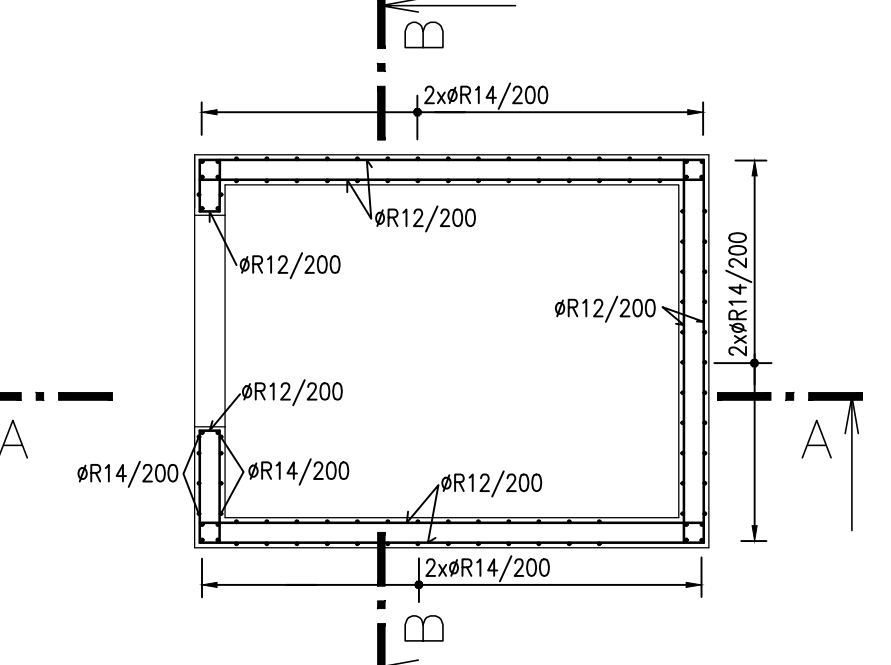
ŘEZ A-A
M 1:25



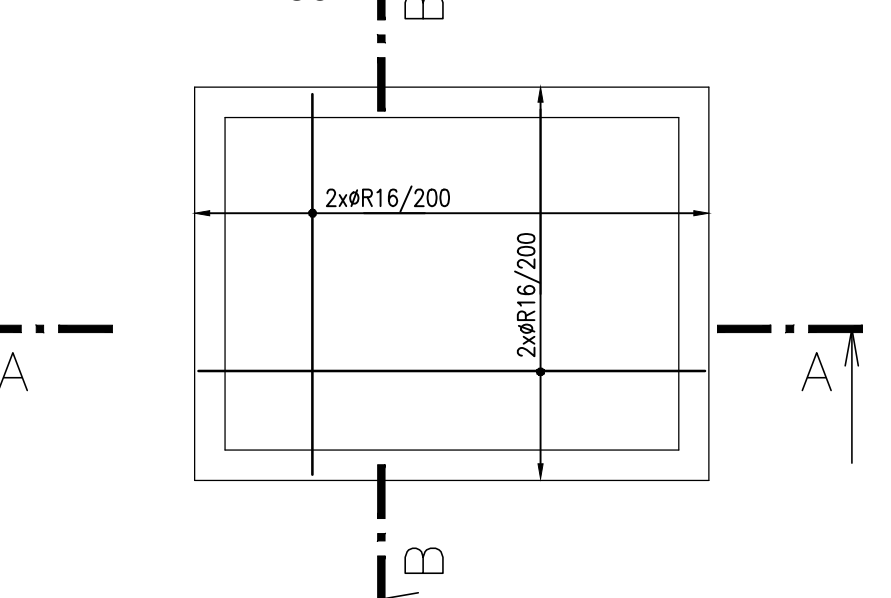
ŘEZ B-B
M 1:25



PŮDORYS STĚN
M 1:50



PŮDORYS ZÁKLADŮ
M 1:50



VÝPIS OCELOVÝCH PROFILŮ

č.p.	NÁZEV PRVKU	DĚLKA PRVKU [m] [m²]	POČET	HMOTNOST [ks] [kg/m] (kg/m²)	HMOTNOST 1ks [kg]	CELKEM
1	1180	2,600	1	21,9	56,9	56,94
2	U140	2,500	2	16,0	40,0	80,07

Rezeze 20% na připojovací plechy, konstrukční materiál, sváry

CELKEM : 164,42

POZNÁMKA:
OCELOVÝ KESON BUDE UPŘESNĚN V RÁMCI DODAVATELSKÉ DOKUMENTACE A ŽB
DOJEZD VÝTAHU BUDE PŘÍZPŮSOBEN POŽADÁVKŮM DODAVATELE . KESON BUDE
PŘED BETONÁŽÍ STĚN PŘÍPEVNĚN K VÝZTUŽI .

MATERIÁL KONSTRUKCÍ

BETON dle ČSN EN 1992, ČSN EN 206-1
KONSTRUKCE: PODKLADNÍ BETON
C12/15 - XC0
KONSTRUKCE: PILOTY
C35/45 - XC2, XA3+KRYSTALICKÁ HYDROIZOLACE
KONSTRUKCE: ŽB MONOLIT, ZÁKLADOVÉ TRÁMY
C35/45 - XC2, XA3 +KRYSTALICKÁ HYDROIZOLACE
KONSTRUKCE: ŽB MONOLIT, SLOUPY, DESKY, PRŮVLAKY, VĚNCE,
VÝTAH, ŠACHTY
C30/37 - XC1
VÝZTUŽ dle ČSN EN 1992, ČSN EN 10080
BETONÁŘSKÁ VÝZTUŽ
B500B (10 505.0): ocel se zaručenou svahitelností
KARI SÍTĚ B500A
OCEL dle ČSN 1993, ČSN EN 10025, ČSN EN 10219
KONSTRUKCE: S235, S355

Zodp.projektant ing.Jiří Kopecný	Vypracoval ing.Květa Zemanová	Kontrola ing.Jiří Kopecný	ing.Jiří Kopecný projekt činnost ve výstavbě Weinfartherova 54,Vysoké Mýto tel.: 608903570
Kraj: Pardubický	Obec: Česká Třebová	Datum 03/2024	
Investor : Město Česká Třebová, Stará návesť 78,361 02 Česká Třebová , IČO 00278653		Číslo zakázky 6595/23	
Název akce : DOMOV PRO SENIORY ČESKÁ TŘEBOVÁ - BUDOVA C		Stupeň dok. DPS	
Objekt : SO 01 - OBJEKT DOMOVA PRO SENIORY		Měřítko 1:50,25	
Obsah : STAVEBNÍ KONSTRUKČNÍ ŘEŠENÍ VÝTAHOVÁ ŠACHTA VŠa.2 – KŘÍDLO C1			Příloha : D.1.1.2.c)17